

Banca dati Faglie Attive - tratti

per tipologia	per tipo	Base geografica	Scala altimetrica (m s.l.m.)
— certo affiorante	— sovrascorrimento	— orografia	0
— certo sepolto	— faglia inversa	— idrografia principale	1
— incerto	— faglia diretta	— corso d'acqua	100
— dedotto	— faglia trascorrente	— lago	200
— solo dato grafico	— faglia trascorrente destra	Insiediamenti	400
	— faglia trascorrente sinistra	— area urbanizzata (in grassetto i Comuni)	800
	— faglia transpressiva	— zona industriale	1600
	— faglia transpressiva destra	Viabilità principale	2500
	— faglia transpressiva sinistra	— autostrada	3000
	— faglia transensiva destra	— strada principale e secondaria	
	— faglia transensiva sinistra	— linea ferroviaria	
		Limiti	
		— comunale	
		— acque territoriali	

Stampa dalla banca dati Faglie Attive della Regione Autonoma Friuli Venezia Giulia, maggio 2023

Accordo attuativo di collaborazione tra il Servizio geologico della Direzione centrale difesa dell'ambiente, energia e sviluppo sostenibile e il Dipartimento di Matematica e Geoscienze dell'Università degli Studi di Trieste, il Dipartimento di Scienze AgroAlimentari, Ambientali e Animali dell'Università degli Studi di Udine e l'Istituto Nazionale di Oceanografia e di Geofisica Sperimentale per la redazione delle linee guida e per la segnalazione delle criticità delle faglie attive

Ai sensi delle convenzioni quadro con
Università degli Studi di Udine DGR 1064/2014
Università degli Studi di Trieste DGR 264/2014
Istituto Nazionale di Oceanografia e di Geofisica Sperimentale DGR 1055/2016

ALLEGATO A
1249 indizi di attività

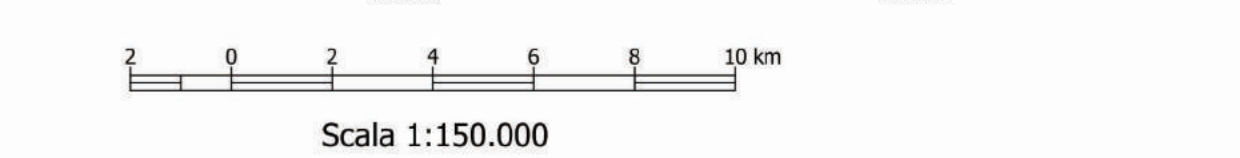
qtà indagini	qtà età ultima deformazione
60 analisi morfotettonica	9 storico
1007 rilievo geofisico	8 Olocene
191 geofisica	48 post-LGM
36 geognostica	76 pre-LGM
3 trincea paleosismologica	4 Pleistocene inferiore-medio
	46 base Quaternario (Gelasiano o Calabriano)
	9 erosione diacrona (Messiniano-Pleistocene)
	579 età quaternaria non documentata
	3 pre-Quaternario
	13 non definita
	54 non applicabile

ALLEGATO B
1222 tratti di faglia con 843 associazioni fra indizi e tratti di faglia

qtà tipologia	qtà classificazione di attività
395 certo affiorante	19 attiva
126 certo sepolto	27 potenzialmente attiva
570 incerto	97 attività quaternaria indeterminata
25 dedotto	21 attività indeterminata
106 solo dato grafico	

ALLEGATO C
166 strutture tettoniche

qtà classificazione di attività	Coordinate chilometriche nazionali nel Sistema geodetico di riferimento ETRF2000 (RDN 2008/TM33, EPSG6708)
19 attiva	
27 potenzialmente attiva	
97 attività quaternaria indeterminata	
21 attività indeterminata	



Da citare come:
Marchesini A., Poli M.E., Bonini L., Busetti M., Piano C., Dal Cin M., Palero G., Areggi G., Civile D., Ponton M., Patricelli G., Tamaro A. & Gruppo di lavoro Faglie attive FVG, 2023.
Linee guida per l'utilizzo della banca dati georiferita delle faglie attive della Regione Friuli Venezia Giulia. Servizio Geologico - Regione Autonoma Friuli Venezia Giulia, 64 pp.