

Banca dati Faglie Attive - faglie attive		Base geografica		Scala altimetrica (m s.l.m.)	
per classificazione di attività	per tipo	orografia	0	0	0
attiva	sovraccorrimiento	Idrografia principale	1	100	1
potenzialmente attiva	faglia inversa	corso d'acqua	200	200	100
attività quaternaria indeterminata	faglia diretta	lago	400	400	200
attività indeterminata	faglia trascorrente	Insiediamenti	800	800	400
	faglia trascorrente destra	area urbanizzata (in grassetto i Comuni)	1600	1600	800
	faglia trascorrente sinistra	zona industriale	2500	2500	1600
	faglia transpressiva	Viabilità principale	3000	3000	2500
	faglia transpressiva destra	autostrada			3000
	faglia transpressiva sinistra	strada principale e secondaria			
	faglia transensiva sinistra	linea ferroviaria			
		Limiti			
		comunale			
		acque territoriali			

Stampa dalla banca dati Faglie Attive della Regione Autonoma Friuli Venezia Giulia, maggio 2023

Accordo attuativo di collaborazione tra il Servizio geologico della Direzione centrale difesa dell'ambiente, energia e sviluppo sostenibile e il Dipartimento di Matematica e Geoscienze dell'Università degli Studi di Trieste, il Dipartimento di Scienze AgroAlimentari, Ambientali e Animali dell'Università degli Studi di Udine e l'Istituto Nazionale di Oceanografia e di Geofisica Sperimentale per la redazione delle linee guida e per la segnalazione delle criticità delle faglie attive

Ai sensi delle convenzioni quadro con
Università degli Studi di Udine DGR 1064/2014
Università degli Studi di Trieste DGR 264/2014
Istituto Nazionale di Oceanografia e di Geofisica Sperimentale DGR 1055/2016

ALLEGATO A
1249 indizi di attività

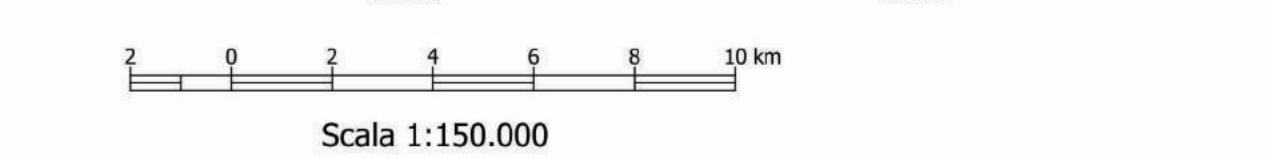
q.tà indagini	q.tà età ultima deformazione
60 analisi morfotettonica	9 storico
1007 rilievo geologico	8 Olocene
191 geofisica	48 post-LGM
36 geognostica	76 pre-LGM
3 trincea paleosismologica	4 Pleistocene inferiore-medio
	46 base Quaternario (Gelasiano o Calabrian)
	9 erosione diacrona (Messiniano-Pleistocene)
	579 età quaternaria non documentata
	3 pre-Quaternario
	13 non definita
	54 non applicabile

ALLEGATO B
1222 tratti di faglia con 843 associazioni fra indizi e tratti di faglia

q.tà tipologia	q.tà certo affiorante
395 certo affiorante	126 certo sepolto
126 certo sepolto	570 incerto
570 incerto	25 dedotto
25 dedotto	106 solo dato grafico

ALLEGATO C
166 strutture tettoniche

q.tà classificazione di attività	q.tà attiva
19 attiva	27 potenzialmente attiva
27 potenzialmente attiva	97 attività quaternaria indeterminata
97 attività quaternaria indeterminata	21 attività indeterminata



Coordinate chilometriche nazionali nel Sistema geodetico di riferimento ETRF2000 (RDN 2008/TM33, EPSG6708)

Da citare come:
Marchesini A., Poli M.E., Bonini L., Busetti M., Piano C., Dal Cin M., Palero G., Areggi G., Civile D., Ponton M., Patricelli G., Tamaro A. & Gruppo di lavoro Faglie attive FVG, 2023.
Linee guida per l'utilizzo della banca dati georiferita delle faglie attive della Regione Friuli Venezia Giulia. Servizio Geologico - Regione Autonoma Friuli Venezia Giulia, 64 pp.